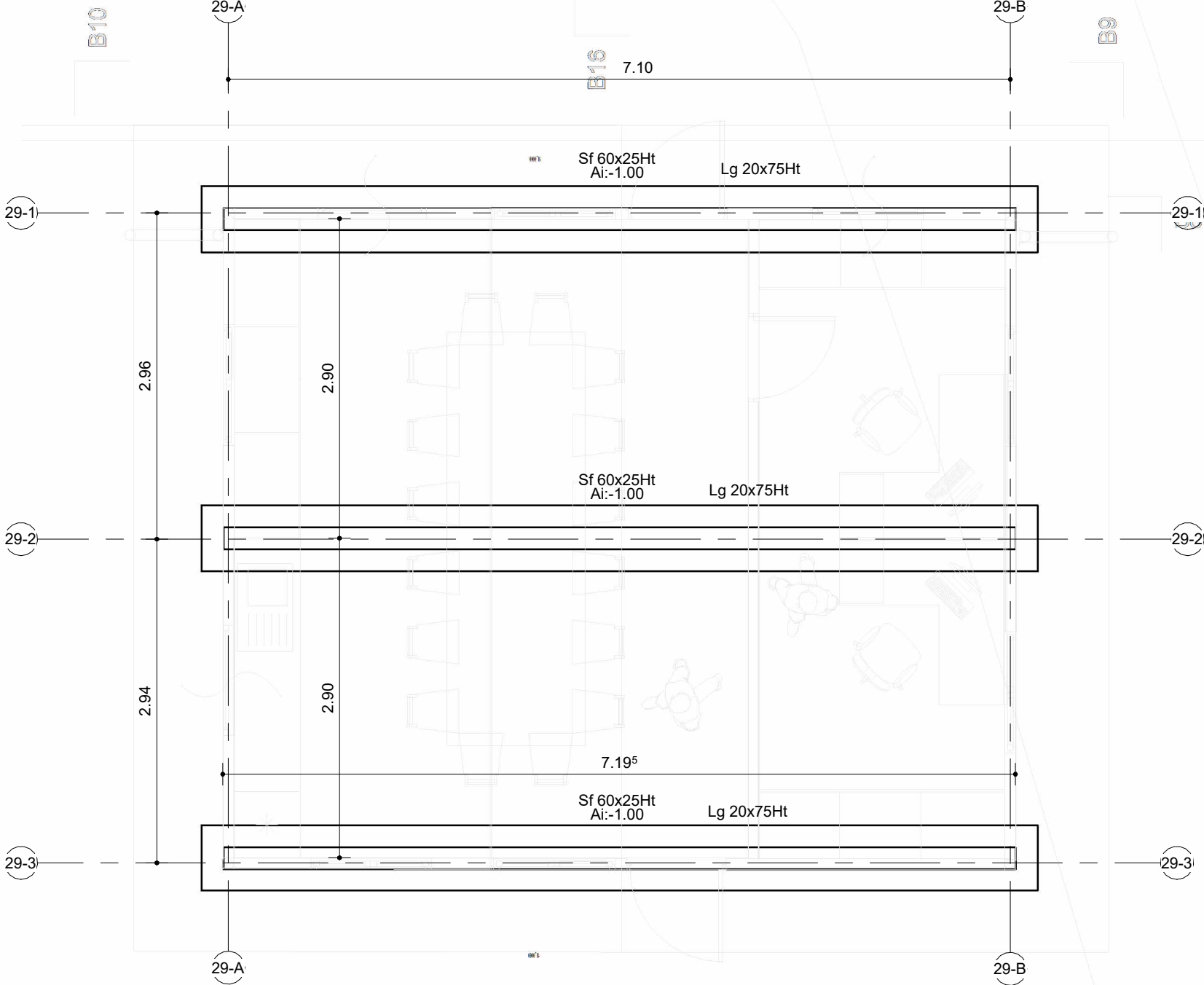
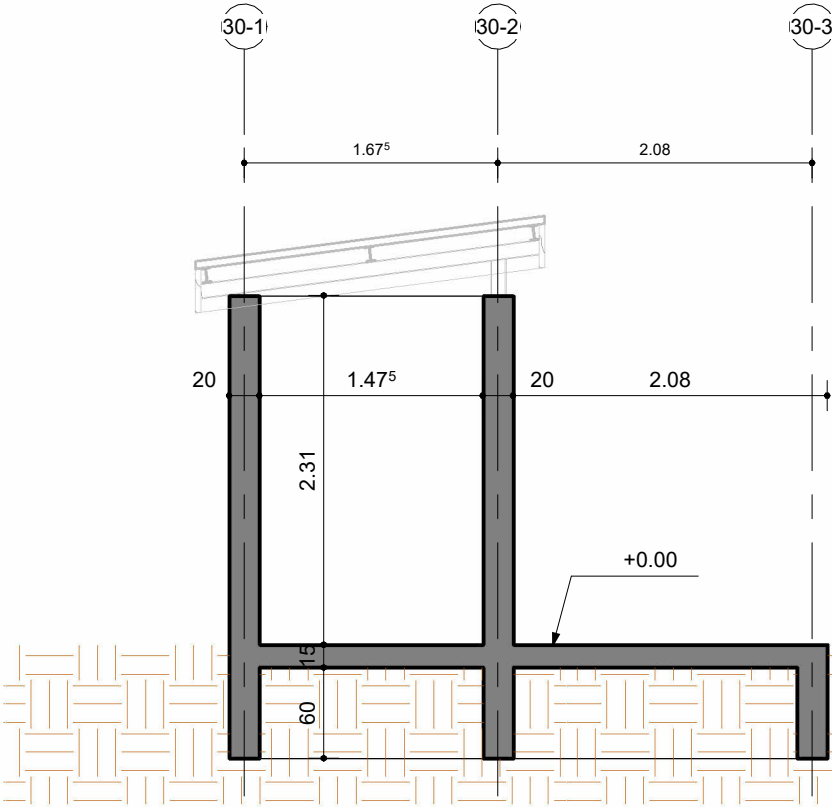


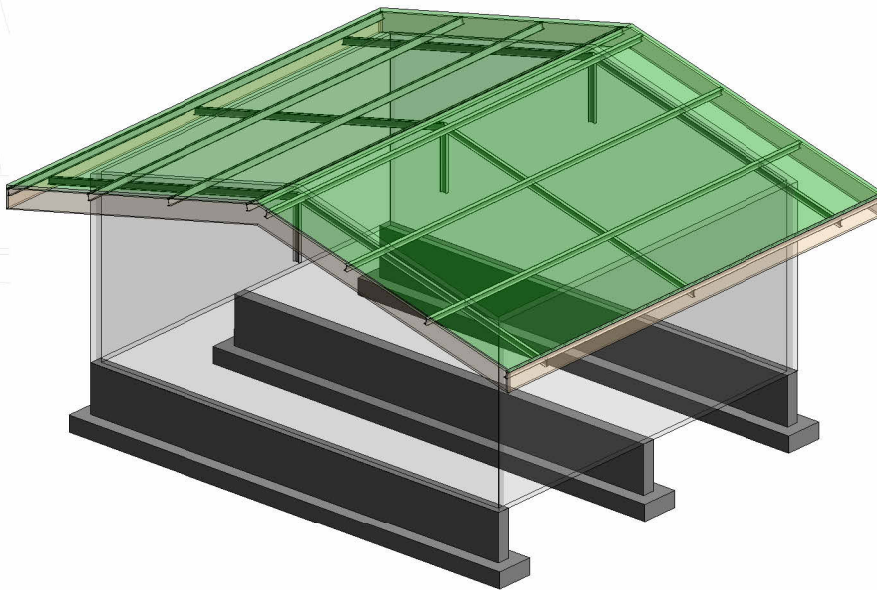
LOCAL POUBELLE : FONDATIONS
1 : 50



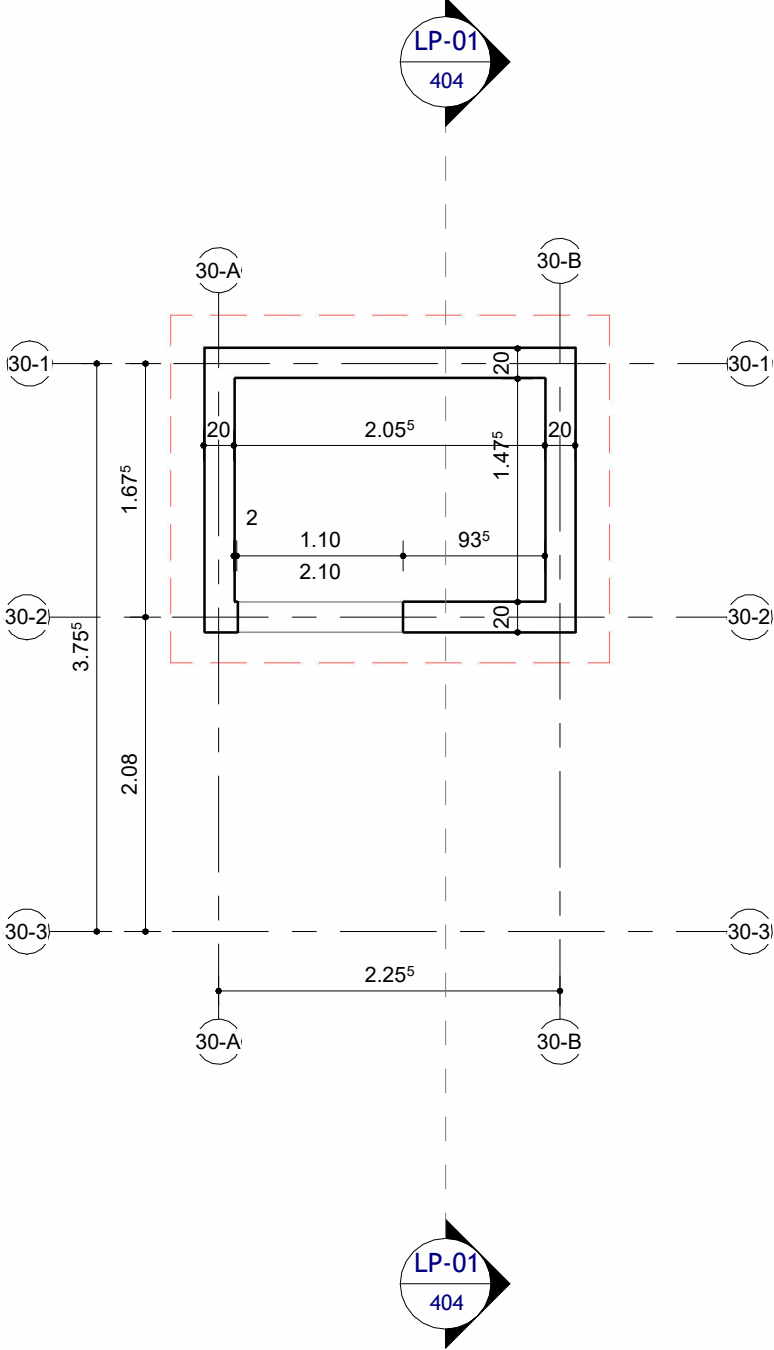
BUREAUX - SALLE DE REUNION : FONDATIONS
1 : 50



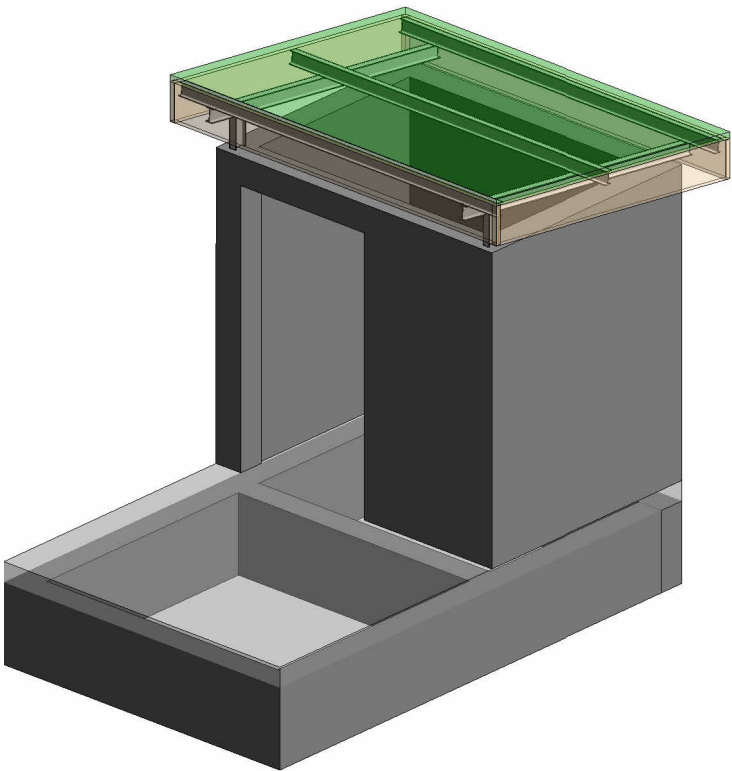
Coupe 01 : Local Poubelle
1 : 50



AXONOMETRIE BUREAUX - SALLE DE REUNION



LOCAL POUBELLE : CHAINAGE
1 : 50



AXONOMETRIE LOCAL POUBELLE

HYPOTHESES	
CHARGES D'EXPLOITATIONS : BÂTIMENT 27 / 28 /29	
• RDC : 2.5kN/m²	
FONDATIONS :	
EN ATTENTE ETUDE DE SOL	
BETON :	
Béton C30/37 Enrobage des aciers : 5cm Acier : HA Fe500	
CHARGES METALLIQUES:	
Acier S275 (conformes NF A35-503) Traitement anticorrosion : <ul style="list-style-type: none">galvanisation à chaud (conformes NF EN ISO 1461)traitement ACQPA C5 VH GNI	
CHARGES CLIMATIQUES :	
Tous les bâtiments	<ul style="list-style-type: none">vent extrême = 204km/hpluie = 4.5 litres/m²/minutes

LEGENDE	
SYMBLES	DESIGNATIONS
	Voile béton porteur
	Impact béton du niveau supérieur
	Elément avec un relevé
SYMBLES DALLE/DALLAGE	
As fini	f
As brut	b
Epaisseur	
Asf max/min	Asf max/min
Asb max/min	Asb max/min
Epaisseur	
SYMBLE ANNOTATION COUPES	
Nom du détail/de la coupe	Det/Coupe
Numéro de plan où figure la coupe/le détail	N° Plan

NOTA: voiles épaisseurs 20cm, sauf indications contraire.

POLYNESIE FRANÇAISE

ATOLL DE HAO

TUAMOTU

Construction de la 4^e compagnie

MAITRISE D'OUVRAGE

RSMA PF

POLYNESIE FRANCAISE

ATOLL HAO

MAITRISE D'OEUVRE

LUSEO PACIFIC

PIRAE Immeuble LE BIHAN

Entrée Nord au 1er étage

BP 9220, 98716 Piraé

Tél. : (+689) 87 33 58 53

Email : secretariat@luseo-pacific.pf

Pacific Landscape Design

LOT : GROS OEUVRE

BUREAUX - SALLE DE REUNION & LOCAL POUBELLE

PLAN DE COFFRAGE FONDATIONS & CHAINAGE

PROJET	EMETTEUR	PHASE
RSM	LSP	PRO
LOT	TYPE	NUMERO
GOE	PLA	404
N° AFF :	23-36	INDICE
ETABLI :	VLO / VHO	0
VERIF :	EMA	
DATE :	30/05/25	
ECH:	1/50	
FOLIO :	01/01	